

Le Réseau local de services de Thérèse-De Blainville

Projet clinique 2007-2010
Bilan de mi-parcours
8 octobre 2008

Bienvenue à nos partenaires





DÉROULEMENT

- 8 h Accueil
- 8 h 30 Mot de bienvenue
- 8 h 35 Mot de M. Gilles Lacoste, administrateur au CSSS
- 8 h 45 Le CSSS dans l'action
M. André Poirier, directeur général
- 9 h 10 Portrait du réseau local et bilan des activités
1^{re} partie → Le réseau local
Benoit Audet, Roger Barrette, Sylvie Philippe, intervenants communautaires
- 10 h 15 Pause
- 10 h 30 2^e partie → Les réseaux intégrés de services
M^{me} Andrée Chénier, directrice de la planification et de l'organisation des services
- 11 h 45 Période de questions
- 12 h Mot de la fin

Le CSSS dans l'action

Projet clinique 2007-2010
Bilan de mi-parcours
8 octobre 2008

Par André Poirier



LE CSSS DANS L'ACTION

Plan de la présentation

- Les principaux constats
- Le plan d'accès aux services
- La nouvelle structure organisationnelle
- Les réalisations de l'établissement



LE CSSS DANS L'ACTION

Les principaux constats du coup d'envoi - Décembre 2005

- Les forces :
 - Intérêt commun: donner de bons services;
 - Il y a de la place pour s'exprimer: la concertation existe déjà;
 - Grande collaboration entre les organismes;
 - On a développé certains partenariats. Il faudrait en développer plus. On peut continuer.



LE CSSS DANS L'ACTION

Les principaux constats du coup d'envoi

Décembre 2005 (suite)

- Les faiblesses :
 - Méconnaissance des ressources du milieu. Le CSSS devrait prendre l'initiative de les faire connaître;
 - Un frein au continuum de services: le partage d'information - client limité à cause de la confidentialité et références (communication) difficiles aux services du CSSS.



LE CSSS DANS L'ACTION

Les principaux constats du coup d'envoi

Décembre 2005 (suite)

- Les préoccupations :
 - Crainte de recommencer à zéro. Reconnaître le travail déjà fait. Que l'on parle de consolidation;
 - Difficulté à imaginer comment ça va se vivre sur le terrain;
 - Comment les organismes communautaires vont s'organiser pour participer aux travaux;
 - Notre crainte est qu'il y ait de la chicane par rapport au financement;
 - Peur de perdre de l'autonomie, ne pas être considéré.



LE CSSS DANS L'ACTION

Les principaux constats du coup d'envoi

Décembre 2005 (suite)

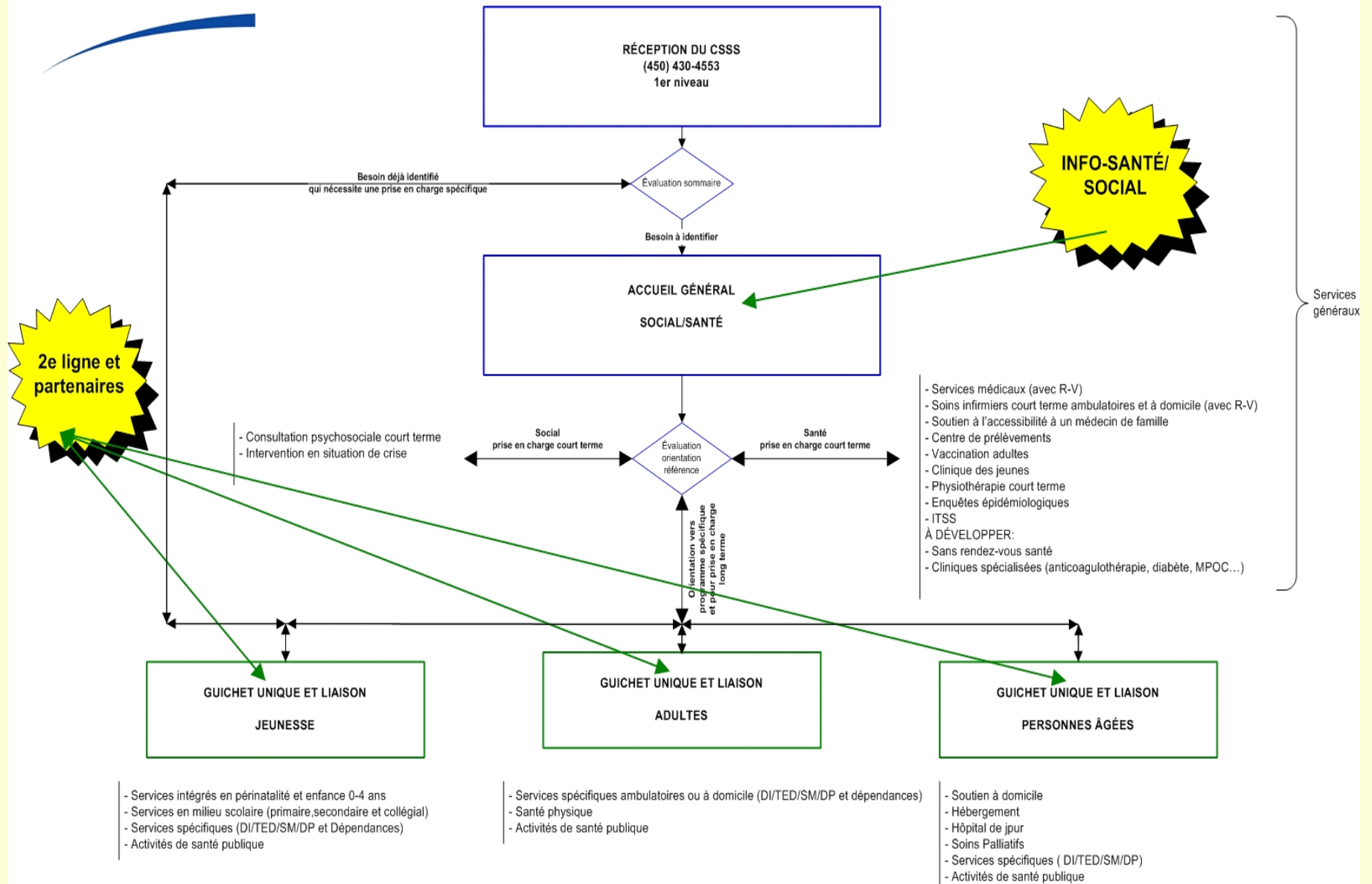
- Les attentes :
 - Un partenariat teinté de transparence, d'équité et de respect et que l'on nous arrive pas avec des orientations et des décisions déjà prises;
 - Partir de la base et voir ce qui se fait sur le terrain;
 - Éviter les doubléments. Les tables de concertation sont bien implantées;
 - Recevoir du «feed-back» pour permettre une autoévaluation et que l'on sache ce qui se passe. Recevoir des résultats en cours de route;
 - Il faut qu'il y ait un gain en fonction des moyens. Donc, avec de petits objectifs. Avancer petits pas par petits pas.



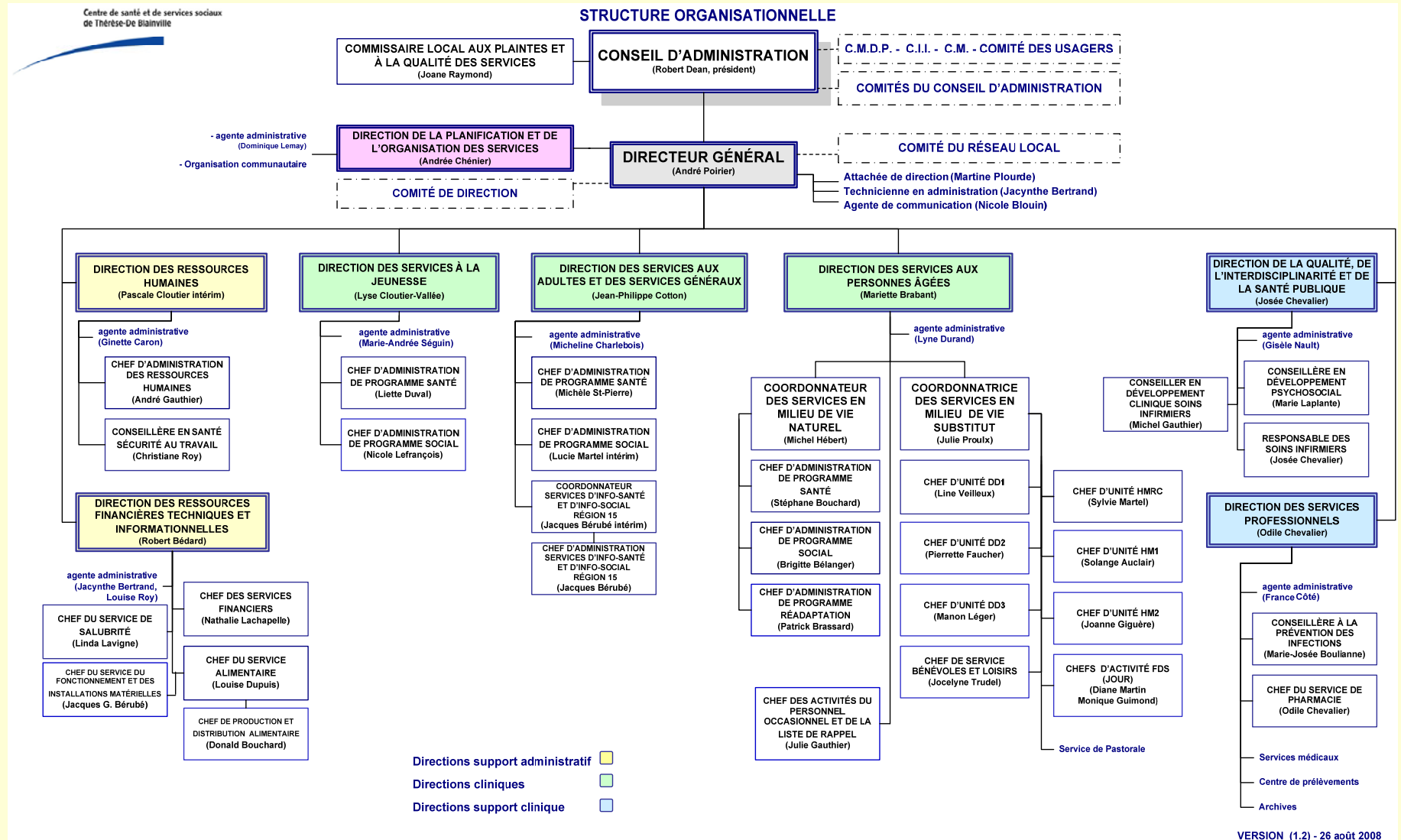
PROJET CLINIQUE


- À la suite de vos commentaires dont nous avons pris bonne note, nous avons choisi d'entreprendre la démarche du projet clinique par groupe d'âge, soit la jeunesse, les adultes et les personnes âgées.
- Parallèlement aux travaux du projet clinique, nous avons entrepris une réflexion à l'interne du CSSS sur l'amélioration de l'accessibilité aux services.

PLAN D'ACCÈS AUX SERVICES



Ce plan nous a conduits à une nouvelle structure organisationnelle.





Les membres du comité du RLS

Les membres du comité du réseau local de services

Lise Bolduc	Directrice générale du Bouclier
Mariette Brabant	Directrice des services aux personnes âgées/CSSS
Mario Bruneau, Andrée Chénier	Directeur général du centre d'action bénévole Solange Beauchamp
Josée Chevalier	Directrice planification et organisation des services/CSSS
Odile Chevalier	Directrice de la qualité, interdisciplinarité, santé publique/CSSS
Lyse Cloutier-Vallée	Directrice des services professionnels/CSSS
Jean-Philippe Cotton	Directrice des services à la jeunesse/CSSS
Manon Coursol	Directeur aux services aux adultes et des services généraux/CSSS
Robert Dean	Directrice générale La Maison des jeunes des basses Laurentides
Isabelle Lafleur	Président du conseil d'administration/CSSS
Mireille Langlois	Présidente du conseil multidisciplinaire/CSSS
Nathalie Lavoie	Directrice générale La maison d'accueil Le Mitan
Patrick Monday	Infirmière CII/CSSS
Richard Morin	Président du CMDP/CSSS
André Poirier	Directeur général/Centre André Boudreau
Denise Trano	Directeur général/CSSS
Guylaine Trudel	Directrice des services professionnels/Centre Jeunesse
Michel Viau	Coordonnatrice du Bassin sud/Le Florès
	Membre du conseil d'administration/CSSS



Les engagements :

- Mettre en place des moyens afin que l'ensemble des partenaires et des intervenants du RLS connaissent les services, les préoccupations, les défis du RLS.
 - Actions - résultats

Actions	Résultats
Création d'un site Web du CSSS	Décembre 2006
Création du bottin électronique pour les partenaires du RLS	Opérationnel depuis le 15 avril 2008 (échancier prévu en 2009)
Parution et distribution du bulletin-réseau 4 fois par année	Parution 3 à 4 fois par année
Constitution d'un comité actif au sein du RLS	Comité RLS en place - réunions 2 fois par année
Révision et publication du dépliant des services offerts au CSSS	À réaliser



Les engagements : (suite)

- Faciliter les références des clientèles et la communication entre les partenaires et les programmes du CSSS.
 - Actions - résultats

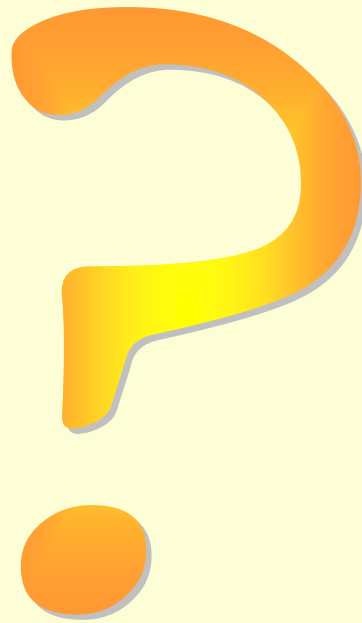
Actions	Résultats
Révision des mécanismes d'accès aux services.	Décembre 2007 - Atteint.
Révision de la structure organisationnelle des services dispensés au CSSS.	Juin 2007 - Atteint.
Identification des agents de liaison pour les services en jeunesse, adultes et personnes âgées. Diffuser l'information auprès des partenaires.	Décembre 2007 - Atteint.



Les engagements : (suite)

- **Autres actions réalisées**
 - Présentation des cibles retenues et des plans d'action 2007-2010
 - Au près des équipes de travail du CSSS - automne 2007
 - Au près des délégués des tables de concertation
 - Rencontre d'information et de sensibilisation au près des élus municipaux de six municipalités sur la transformation du réseau de la Santé et des services sociaux et des liens de collaboration des municipalités avec le RLS - automne 2007 et hiver 2008
 - *Un gros merci au Dr Blandine Piquet-Gauthier, directrice de la Santé publique des Laurentides de nous avoir accompagnés.*

QUESTIONS



Le Portrait du Réseau local de services de Thérèse-De Blainville Bilan des activités

Bilan des activités

Première partie : Le réseau local

Deuxième Partie : Les réseaux intégrés de services

Par Benoît Audet, Roger Barrette, Andrée Chénier et Sylvie Philippe



Une responsabilité populationnelle - CSSS de Thérèse-De Blainville

